

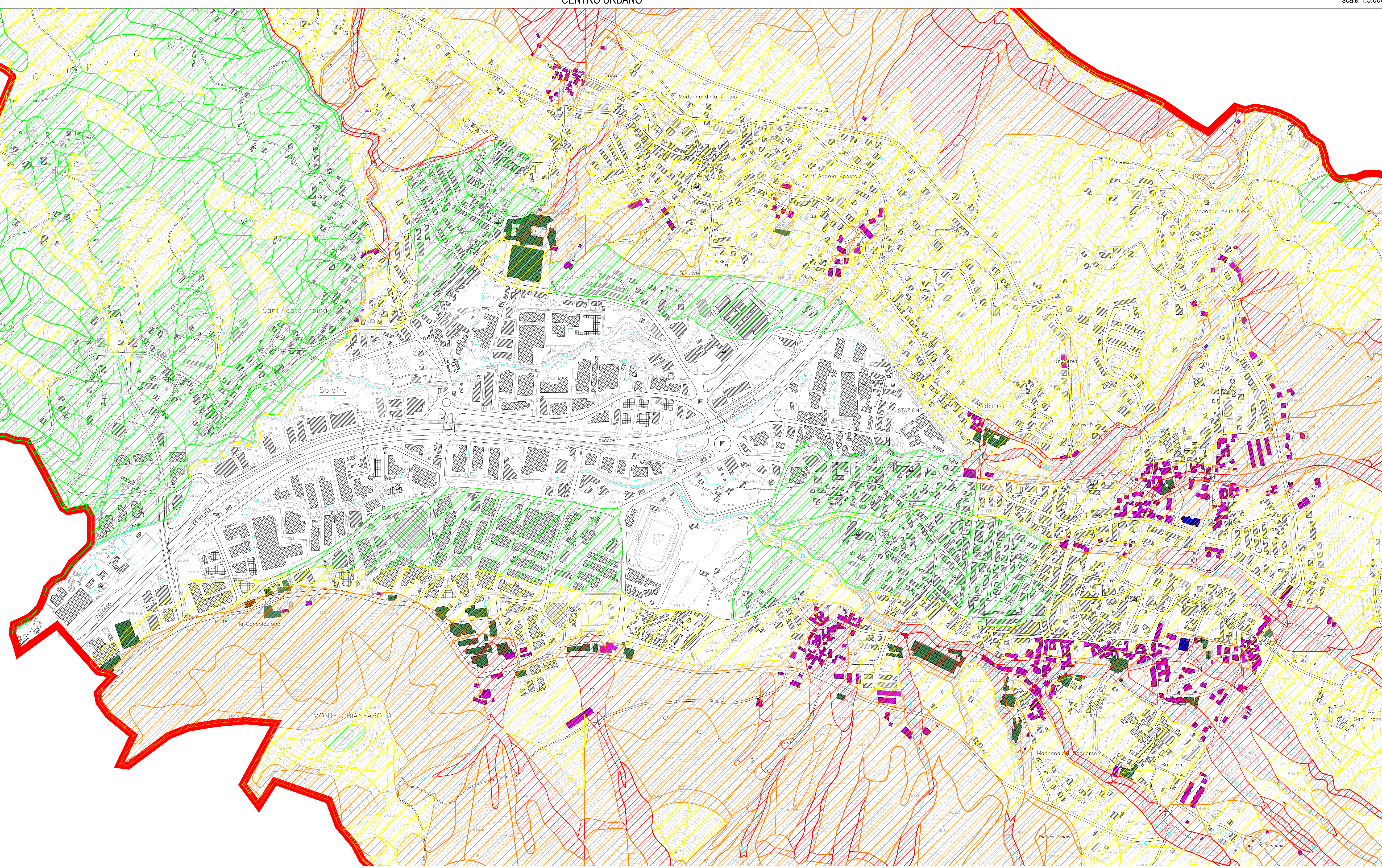
- Confini comunali Solofra
- Altri confini comunali
- Edifici rilevati da CTR
- Edifici rilevati da immagine satellitare

PERICOLOSITÀ DA FRANA

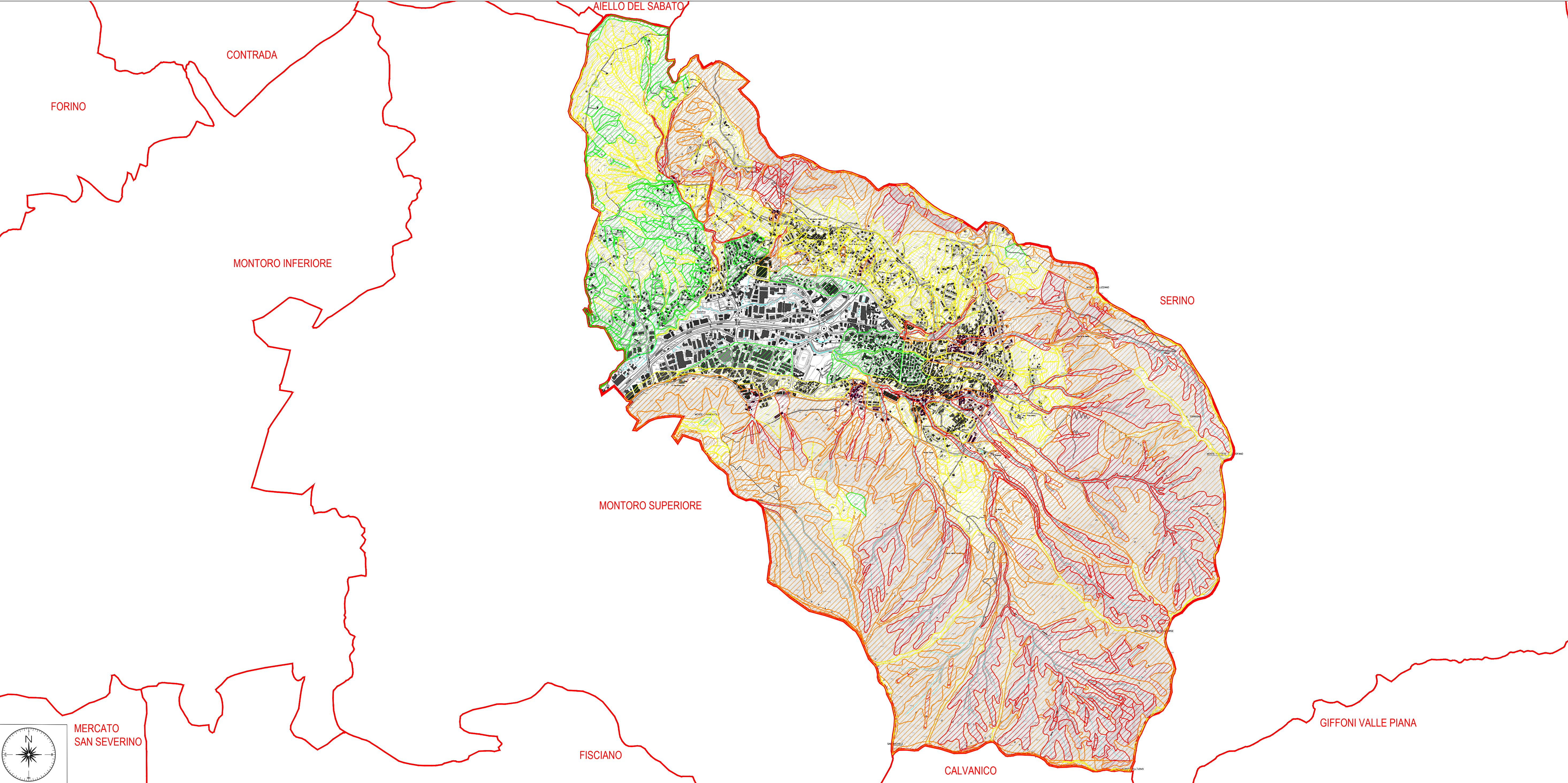
- P4 - Pericolosità molto elevata
- P3 - Pericolosità elevata
- P2 - Pericolosità moderata
- P3 - Pericolosità bassa

ELEMENTI ESPOSTI

- Edifici residenziali
- Edifici industriali
- Edifici scolastici
- Luoghi di culto



INQUADRAMENTO COMUNALE



Progettazione
 Gruppo Ugo LUATI (Coordinatore mandataro)
 Ingegnere Ferdinando LUMINOSO & Associati (Componente mandataro)
 Agronomo Ariosto PALOMBA (Componente mandataro)

L'Assessore alla Protezione Civile
 Michele RUSSO

Il Responsabile del Procedimento
 Ingegnere Erno FRANTINO

Il Sindaco
 Michele FIGUOLA

Il Segretario Comunale
 Dott. Ariosto ESPOSITO

Adozione

Approvazione

COMUNE DI SOLOFRA (AV)
 Piano di Emergenza Comunale
 Legge n. 2251/1992 e s.m.i., "Istituzione del Servizio Nazionale della Protezione Civile" e D.G.R. Campania n. 146/2013

Identificazioni dei rischi
PERICOLOSITÀ DA FRANA

Settembre 2015

